

DOPPELGÄNGER®

フォールディングホイールスタンド DDS321-BK 取扱説明書

20160818
製造番号：180816

■ 取扱説明書

本製品をお買い上げ頂きまして誠にありがとうございます。
安全に使用して頂くため、必ず説明書をよくお読みのうえ正しくご使用ください。
また、お読み頂いた後も、この説明書は大切に保管してください。

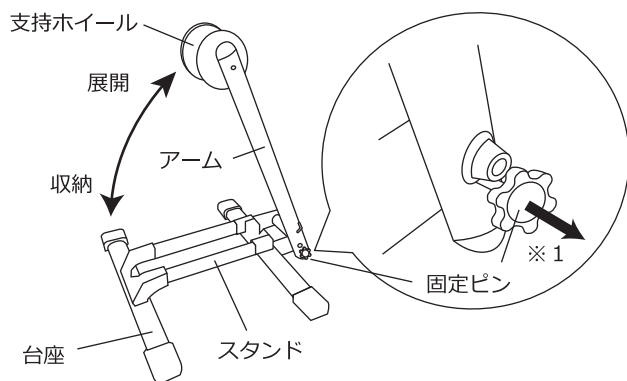
■ Instruction

Read this instruction manual and make sure you thoroughly understand its contents before using this product. This product is designed and manufactured for use in Japan only. We bear no responsibility for any damages or losses arising from use of, or inability to use, this product outside Japan and provide no technical support or after-service for this product outside Japan. The importer shall be translate this instruction manual into the appropriate language for the users of this product. The distributor shall make the users of this product understand the contents of this instruction manual.

■ ご使用前に

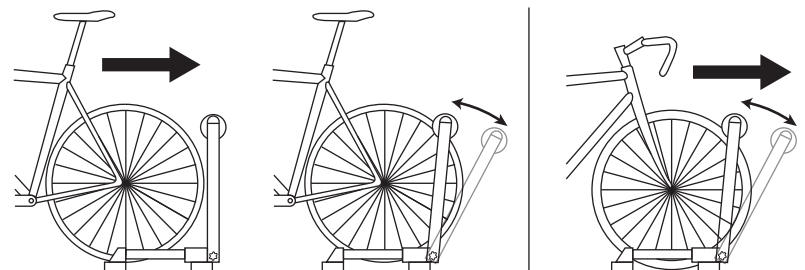
- ・本製品は自転車、一輪車用のディスプレイスタンドです。それ以外の用途に使用しないでください。
- ・品質には万全を期しておりますが、使用前に破損が無いか確認してください。
- ・本製品が破損した場合は、使用しないでください。

■ 各部名称 / 使用方法



- ・展開する際は、カチッと音がするまでアームを展開してください。
- ・収納する際は、固定位置からアームを一度広げて固定ピンを矢印の方向(※1)に引きながらアームを閉じてください。

使用方法



後輪で使用する場合

前輪で使用する場合

■ 製品仕様

製品サイズ(収納時):L47×W40×H8 cm 製品サイズ(展開時):L37×W40×H43 cm 重量:2.0kg
適合タイヤサイズ:20インチ-700C 材質:スチール、ポリプロピレン、ポリ塩化ビニル 原産国:中国



注意

傷害を負う可能性または物的損害のみが発生する可能性が想定される内容を示しています。

- ・取付けの際、自転車などのタイヤの中心が支持ホイール、スタンドの真ん中になるように使用してください。タイヤが支持ホイール、スタンドからずれている場合、自転車が転倒する恐れがあります。
- ・収納する際、アームとスタンドの間に指を近づけないでください。指を挟む恐れがあります。
- ・平らな場所でご使用ください。バランスを崩しやすくなり、転倒する恐れがあります。
- ・濡れたり、汚れたまま放置しないでください。サビや汚損の原因となります。
- ・水や砂・土が付着した場合は、拭きとってからご使用ください。
- ・床材によってはキズがつく可能性があります。床へのキズが懸念される場合は、緩衝材をご使用ください。
- ・製品をストーブなどの熱源のそば、直射日光の当たる高温の場所などに放置しないでください。破損、変形、変色の恐れがあります。
- ・製品また付属品は乳幼児の手の届かないところに置いてください。製品の一部を飲み込んだ場合は、すぐ医師に相談してください。
- ・廃棄の際は各地方自治体の廃棄区分に従ってください。