

■ 取扱説明書

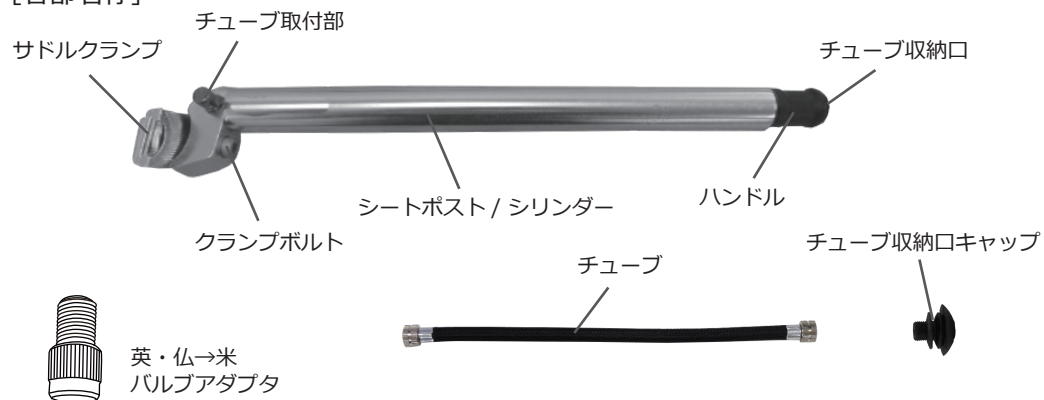
本製品をお買い上げ頂きまして誠にありがとうございます。
安全に使用して頂くため、必ず説明書をよくお読みのうえ正しくご使用ください。
また、お読み頂いた後も、この説明書は大切に保管してください。

■ ご使用前に

- ・品質には万全を期しておりますが、使用前に破損が無いか確認してください。
- ・本製品が破損した場合は、使用しないでください。
- ・外装用の袋は、乳幼児や小さなお子さまにとって窒息の危険がともないます。開封後は各地方自治体の廃棄区分に従い処分してください。

■ 製品説明

[各部名称]

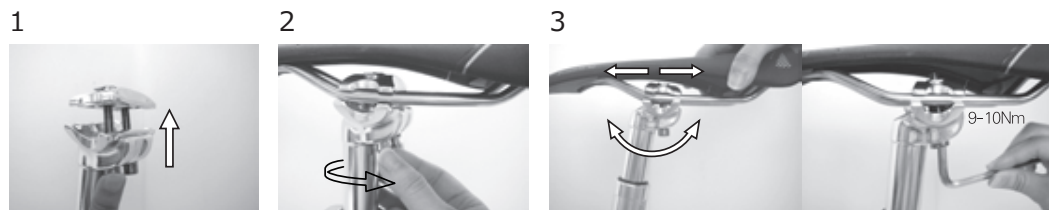


■ 製品仕様

材質：アルミニウム合金	原産国：中国
シートポスト直径：Φ27.2	レール幅：45mm
サドル支柱長：350mm	有効サドル支柱長：240mm
重量：385g	オフセット：17mm
耐荷重：100kg 未満	最大空気圧：70PSI
対応バルブ：英 / 仏 / 米	

■ サドルの取付方法

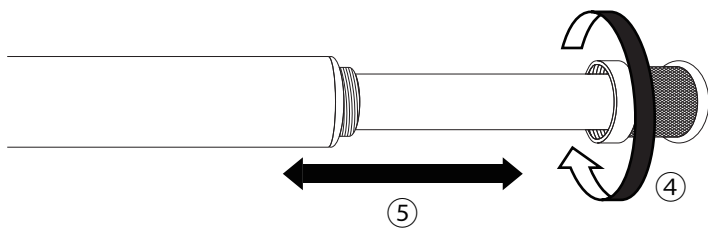
1. クランプボルトを緩め、サドルクランプ上部を引き上げます。
※ボルトサイズ：6mm, 六角レンチは付属していません。別途ご用意ください。
2. シートレールとサドルクランプを噛み合わせ仮止めします。
3. サドルの角度、前後の位置を調整し、規定トルクにて締め付けます。
※規定トルク 9 - 10 N・m



※画像は本製品と異なる場合がございます。

■ 使用方法

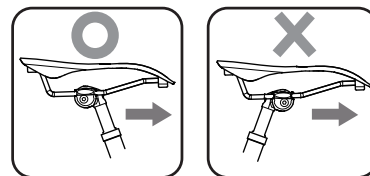
1. チューブ収納口より収納口キャップおよびチューブを取り出します。
2. チューブ取付部のキャップを取り外し、チューブを接続します。
※緩みの無いようにしっかりと取り付けてください。
3. チューブ先端を自転車のバルブに接続します。
英式の場合、付属のバルブアダプタをチューブ先端に取付けてからバルブに接続します。
4. チューブ収納口を反時計回りに回し、固定を解除します。 ※図中④
5. ハンドルを動かし、空気を入れます。 ※図中⑤



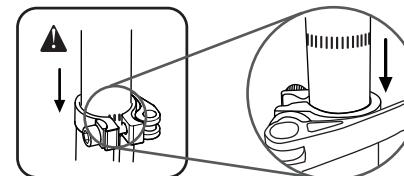
■ 使用、安全上の注意事項

- ・乗車前には必ず、ネジの緩みやガタツキがないかご確認ください。
- ・無理な力を加えるなどの乱暴な扱いをすると破損する恐れがあります。
- ・火のそばに置かないでください。変形、変色する可能性があります。
- ・サドルの取付ける向きにご注意ください。事故や製品破損の原因となります。※1
- ・シートポストのはめ合わせ限界線がシートチューブに隠れる状態でご使用ください。シートポストが折れたり、固定が不安定になり、転倒する恐れがあります。※2
- ・英式バルブにポンプとして使用される際、バルブ(虫)の精度によっては、アタッチメントとの密着性が悪く、若干空気が漏れる可能性があります。空気は充填されます。袋ナットをしっかりと締めてからご使用ください。

※1



※2



■ 保管 および メンテナンス方法

- ・直射日光が当たる車の中やお風呂場などの湿度の高い場所に放置しないでください。
- ・濡れたり、汚れたまま放置するとサビや汚損の原因となります。きれいに拭き取ってから保管してください。
- ・汚れを落とす場合は、その日のうちに水で洗い流し、完全に拭き取ってください。
- ・長い期間汚れを放置しないでください。素材が劣化する原因となる場合があります。
- ・廃棄の際は各地方自治体の廃棄区分に従ってください。