

DOPPELGÄNGER®

スマホバッテリーマウント DPC364-BK 取扱説明書

20170106
製造番号 : 060117

■ 取扱説明書

本製品をお買い上げ頂きまして誠にありがとうございます。
安全に使用して頂くため、必ず説明書をよくお読みのうえ正しくご使用ください。
また、お読み頂いた後も、この説明書は大切に保管してください。

■ Instruction

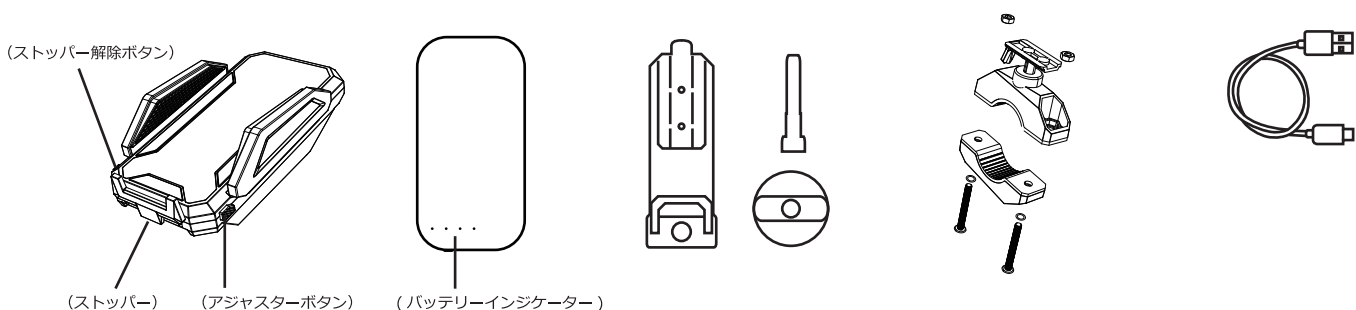
Read this instruction manual and make sure you thoroughly understand its contents before using this product.
This product is designed and manufactured for use in Japan only.
We bear no responsibility for any damages or losses arising from use of, or inability to use, this product outside Japan and provide no technical support or after-service for this product outside Japan.
The importer shall be translate this instruction manual into the appropriate language for the users of this product.
The distributor shall make the users of this product understand the contents of this instruction manual.

■ ご使用前に

- ・本製品はスマートフォン用マウントおよびモバイルバッテリーです。本来の用途以外には使用しないでください。
- ・品質には万全を期しておりますが、使用前に破損が無いか確認してください。
- ・本製品が破損した場合は、使用しないでください。
- ・梱包用の袋は、乳幼児や小さなお子さまにとって窒息の危険がともないます。開封後は速やかに処分してください。
- ・廃棄の際は、各地方自治体の廃棄区分に従ってください。

■ 各部名称

スマートフォンホルダー モバイルバッテリー アヘッドステムマウント ユニバーサルマウント 充電ケーブル



■ 製品仕様

スマートフォンホルダー サイズ : L 135 × D 75~115 × H 50 (mm) 重量 : 103g
取付可能スマホ幅 : 60-95mm

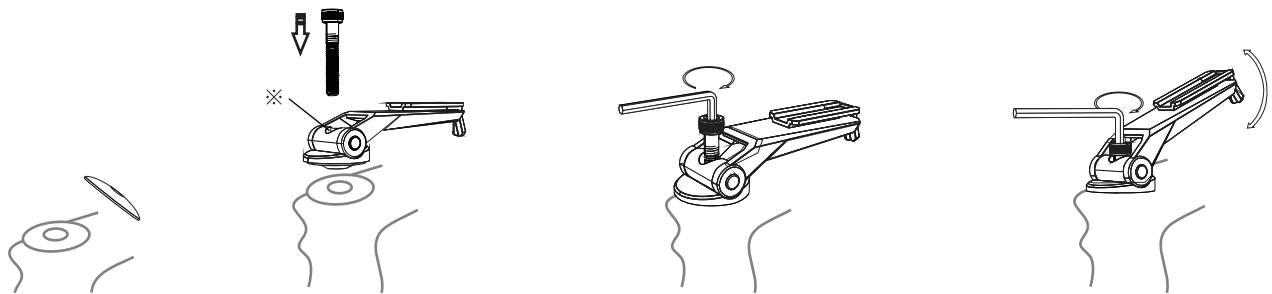
モバイルバッテリー サイズ : L 122 × D 58 × H 10 (mm) 重量 : 117g
容量 : 3,800mAh/3.7V(リチウムポリマー電池)
入力 : 5V/1A 出力 : 5V/1.5A 充電時間 : 約 4 時間

アヘッドステムマウント サイズ : L 88 × D 30 × H 20 (mm) 重量 : 64g

ユニバーサルマウント サイズ : L 82 × D 25 × H 72 (mm) 重量 : 81g
取付可能クランプ径 : 22-45mm

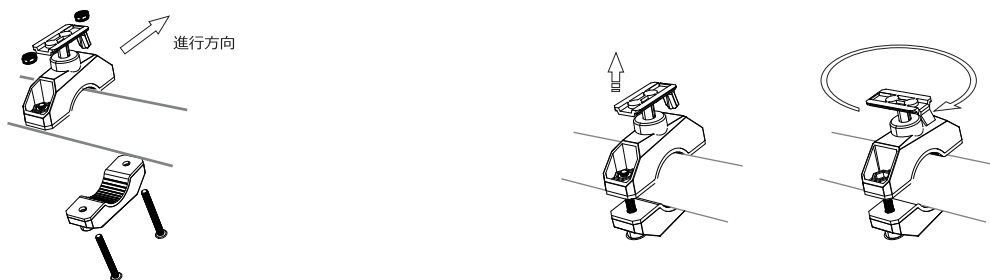
材質 : ABS、アルミニウム 原産国 : 中国

■ マウント取り付け方法（アヘッドシステムマウント）



1. トップキャップを外してください。
2. アヘッドシステムマウントパーツを上図の用に組み合わせます。
※大きいほうの穴を上に向け、溝に合わせてセットしてください。
3. ボルトを仮締めします。
4. 角度を調整し、ボルトを締めてマウントを固定します。

■ マウント取り付け方法（ユニバーサルマウント）



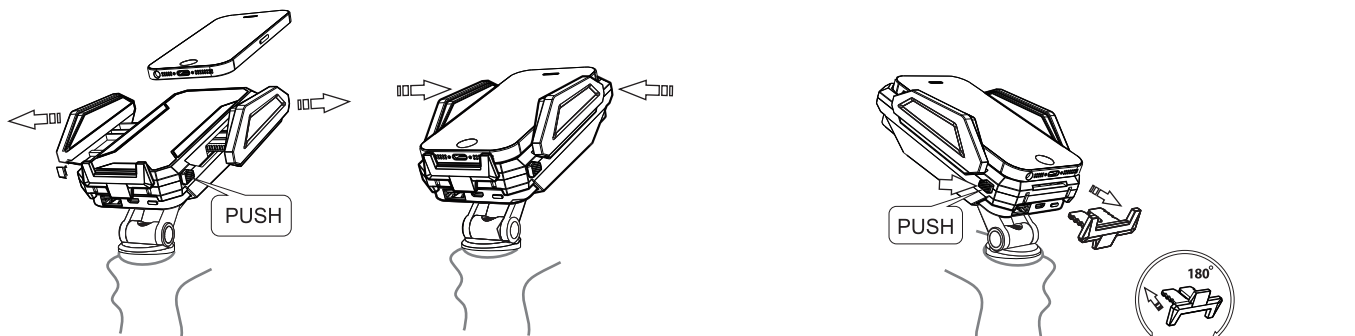
1. 上図のようにユニバーサルマウントパーツを取り付けネジを締めて固定します。
2. ホルダー取り付け部は引き上げることで90°回すことができます。
縦 / 横への向きを調節したら、取付部を押し下げて固定してご使用ください。

■ スマートフォンホルダーの取り付け / 取り外し方法



1. スマートフォンホルダーをマウントのつまみ側からカチッと音がするまでスライドさせて取り付けます。
2. 取り外しの際は、つまみを押しながらスマートフォンホルダーを取付方向と逆向きにスライドさせます。
※つまみを強く押しと破損する恐れがありますのでご注意ください。

■ スマートフォンホルダー使用方法



1. アジャスターボタンを押しながら幅を調節し、スマートフォンを取り付けます。
2. スマートフォンの充電ケーブルの差し込み位置に合わせてストッパーを任意の方向に取り付けてください。
ストッパーの向きを変える際は、ストッパー解除ボタンを押しながらストッパーを引き抜いてください。

■ モバイルバッテリーの使用方法



(バッテリー残量確認ボタン)

・モバイルバッテリーの充電方法

モバイルバッテリーとコンピューターを充電ケーブルで接続します。インジケーターが点滅していれば充電されている状態です。充電が完了したら、ケーブルを外してください。

・スマートフォンの充電方法

モバイルバッテリーとスマートフォンを充電ケーブルで接続します。

・バッテリー残量確認方法

バッテリー確認ボタンを押して確認してください。

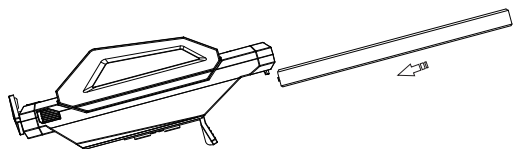
※バッテリー残量：インジケーター LED 点灯数 (4 つ:100%~、3 つ:75%~、2 つ:50%~、1 つ:25%~)

【トラブルシューティング】

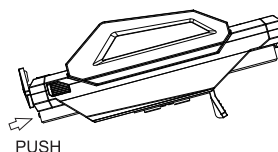
充電ができない場合は次の項目を確認してください

1. スマートフォンを再起動して充電する
2. 付属の充電ケーブルを使用しているか
3. 充電するスマートフォンの電源を落とした状態で充電する
4. 差し込み部分は汚れていないか
5. 他の端末で検証する
5. にて他の端末で充電が可能な場合は、お手数ですがお使いのスマートフォンのキャリア / メーカーにお問い合わせください。

■ モバイルバッテリーの取り付け / 取り外し方法



1. モバイルバッテリーをスマートフォンホルダーのつまみ側からカチッと音がするまでスライドして取り付けます。



2. 取り外しの際は、つまみを押しながらモバイルバッテリーを取付方向と逆向きにスライドさせます。



警告

死亡または重傷などを負う可能性が想定される内容を示しています。

- モバイルバッテリーについて -

- ・分解、改造をしないでください。発熱や発火、感電の原因となります。
- ・水にぬらさないでください。水や液体が充電器内部に入ると発熱や感電、故障の原因となります。
- ・直射日光やストーブの近くなど、高温になる場所での使用、保管しないでください。変形や故障の原因となります。
- ・火の中に入れたり、加熱しないでください。発熱や発火、破裂の原因となります。
- ・電池から漏れた液に触らないでください。液漏れしたとき、もれた液体が目に入った場合はこずらずにきれいな水で洗い流し、直ちに医師の診断を受けてください。失明などの原因になる恐れがあります。
- ・使用中に異臭や発熱などの異常が発生した場合は使用しないでください。発熱や発火、破裂の原因となります。
- ・多湿の環境下で使用、保管しないでください。発熱や故障、感電の原因となります。
- ・傷んだ充電ケーブルは使用しないでください。ショートや発熱、発火の原因となります。
- ・USB ケーブル等は根本までしっかりと差し込んでください。発火や感電の原因となります。



注意

傷害を負う可能性または物的損害のみが発生する可能性が想定される内容を示しています。

- モバイルバッテリーについて -

- ・砂地やほこりの多い場所では使用しないでください。発熱や故障、ショートの原因になります。
 - ・スマートフォンの充電中に、モバイルバッテリーへの充電はしないでください。発熱や液漏れ、故障の原因になります。
 - ・落としたり、強い衝撃を与えないでください。故障の原因となります。
- その他 -
- ・スマートフォンを操作する際は、必ず停車して安全を確認してから行ってください。事故に繋がる恐れがあります。
 - ・定期的にボルトに緩みがないか確認してください。製品およびスマートフォンが落下する可能性があります。