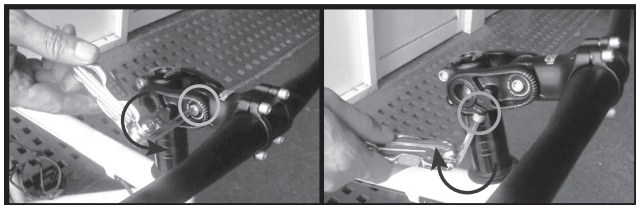




## 調整方法

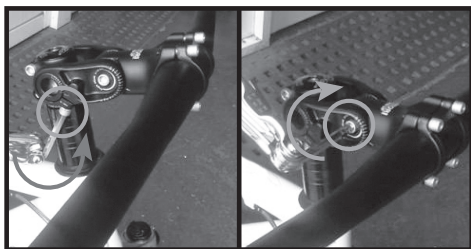
※六角レンチ(6mm)が必要となりますので、各自でご準備ください。  
※取付方法については弊社製品ページにてご案内しておりますので、併せてご確認ください。

1



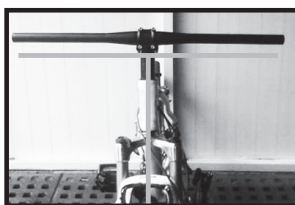
センターアジャストボルト(6mm)と、進行方向-右下にあるアンダーアジャストボルト(6mm)のボルトを緩めて外し、お好みの高さで角度に調整します。

2



アンダーアジャストボルトを規定トルク(9~10Nm)にて締め、次にセンターアジャストボルトを規定トルク(11~12.5Nm)にて締めます。

3



調整後はハンドルバーが水平になっているかを確認してください。水平でない場合は、1~2の手順で調整します。

※乗車前には必ず、ネジの緩みやガタツキがないか確認をしてください。

## 製品サポート・アンケート

製品につきましては細心の品質管理を行っていますが、万一製品に不具合・不足部品などございましたらご購入後一週間以内に弊社製品サポート係までお問い合わせください。ご購入後一週間を経過している場合は有償サポートとなる場合がございます。

※ 本製品は初期不良のみの対応となります。

※ 本製品に保証書は付属しません。

次のような場合は製品保証の対象外となります。

※ 製品を使用された場合。

※ 改造、分解、調整により生じた故障または損傷。

※ 不適正なお取り扱いによる移動、落下、衝撃等で生じた故障または損傷。

※ お買い上げ後の輸送による故障または損傷。

※ 火災、塩害、ガス害、地震、落雷、煙害、及び風水害、その他天災地変、或いは異常電圧などの外部的要因に起因する故障及び損傷。

※ ご購入店のお名前、ご連絡先、ご購入年月日を証明できるものの提示が無い場合。

※ 中古品として購入された場合。

### ■ 製品サポートページ

最新の製品情報・サポート情報等を弊社ホームページでご確認ください。

【PCサイト】

<http://www.doppelganger.jp/>

ビーズ製品サポート

### ■ 製品サポートお問い合わせ ※お問い合わせフォームをご利用ください。

【PCサイトお問い合わせフォーム】

[http://www.be-s.co.jp/support/sp\\_form/top.html](http://www.be-s.co.jp/support/sp_form/top.html)

【電子メール】 [sp@be-s.co.jp](mailto:sp@be-s.co.jp)

【TEL】 06-6732-4310 (平日 9:00 ~ 17:00 土日祝休、盆休、年末年始休)

※ サービス向上のため、お電話の内容は全て録音させていただいております。

※ できる限りお問い合わせフォームよりお問い合わせください。

>>> お問い合わせの際は、製品名・型番、ご購入店名、ご購入年月日、ご住所、お名前、ご連絡先をお知らせください。

### 【製品アンケート】

今後のより良い商品開発のために簡単なアンケートにご協力ください。抽選でオリジナルグッズをプレゼントさせていただきます。

【アンケートフォーム】

<https://www.be-s.co.jp/abc/>

ビーズ株式会社 アンケート



ビーズ株式会社  
be-s Co.,Ltd.

〒577-0012

大阪府東大阪市長田東1丁目1番10号